

WPUSTY KABLOWE, KORKI ZAŚLEPIAJĄCE, ADAPTERY GWINTOWE **CG CS SP CR**



CERTYFIKATY ATEX

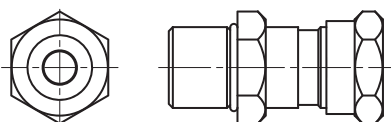
LEGENDA NA OSTATNIEJ STRONIE

Ex I M2 Ex db eb I Mb

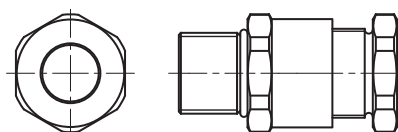
Ex II 2G Ex db eb IIC Gb

Ex II 2D Ex ta IIIC

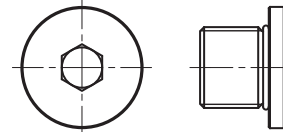
WPUST CG



WPUST CS



KOREK SP



www.exproducts.pl

Wpusty ognioszczelne typu CG, CS, korki zaślepiające SP oraz **adaptory gwintowe CR** zaprojektowano w celu umożliwienia bezpiecznego wprowadzenia przewodów do osłon ognioszczelnych i urządzeń elektrycznych grupy I kategorii M2 oraz urządzeniach przemysłowych grupy II (A, B i C) kategorii 2 w przestrzeniach zagrożonych wybuchem gazu i/lub pyłu. Aby zapewnić elastyczność zastosowań wprowadzono typoszereg o możliwości zadławiania przewodów z całego zakresu średnic od 2mm do 56 mm. Dla ułatwienia adaptacji osłon z większą niż wymagana liczbą otworów zaleca się stosowanie korków typu SP, które zapewniają zachowanie ognioszczelnego zamknięcia. Konstrukcja z uwzględnieniem wymagań norm PN-EN 60079-0, PN-EN 60079-1, PN-EN 60079-7 oraz PN-EN 60079-31 i najwyższa jakość wykonania zapewniają odpowiedni poziom bezpieczeństwa przeciwybuchowego została potwierdzona certyfikatem badania typu KDB10ATEX050X. Dzięki certyfikatowi możliwe jest stosowanie w/w wyrobów w urządzeniach Ex bez konieczności recertyfikacji zestawu.

WŁAŚCIWOŚCI

- Przeznaczenie do pracy w strefie 1, 21, 2, 22 oraz dla górnictwa
- Szeroki zakres średnic zewnętrznych zadławianych przewodów od 2 mm do 56 mm
- Dostępne rodzaje gwintów typu: metrycznego o skoku 1 mm ÷ 2 mm, Pg, NPT i G
- Możliwość wykonania złącza spawanego
- Możliwość dodatkowego zabezpieczenia przewodu mocownikiem
- Dostępne materiały wykonania i pokrycia: mosiądz Mo58, mosiądz niklowany, stal nierdzewna
- Stopień ochrony IP66 / IP 68 (głębokość i czas zanurzenia: 45 m / 168 h)
- Zakres temperatur pracy -50 °C ÷ +150 °C
- Możliwość stosowania w certyfikowanych urządzeniach Ex bez konieczności recertyfikacji

TYPOWE APLIKACJE

- Wprowadzanie kabli i przewodów o przekroju kołowym do wnętrza osłony ognioszczelnej (Ex d) grupy I, II (A,B,C), III (A,B,C)
- Wprowadzanie kabli i przewodów o przekroju kołowym do wnętrza urządzeń o budowie wzmocnionej (Ex e)
- Zaślepienie otworów (korki SP) w osłonach ognioszczelnych (Ex d) i urządzeniach o budowie wzmocnionej (Ex e)
- Zmiana rozmiaru i/lub standardu otworu gwintowanego (adaptory CR)

DANE TECHNICZNE

Zakres temp. pracy	-50 °C ÷ +150 °C
Zakres ciśnień pracy	900÷1100hPa
Dopuszczalna wilgotność powietrza	do 100% w Ta = +40°C
Stopień ochrony	IP66 / IP68 (45m / 168h)
Materiał / pokrycie	Mosiądz Mo58, mosiądz niklowany (powłoka niklowo-chromowa), stal nierdzewna.
Oznaczenie typu	CG- ^{*1,*2} CS- ^{*1,*2,*3} SP- ^{*1}

*1 – rodzaj i wymiar gwintu
*2 – podtyp określający zakres średnic przewodów
*3 – M opcjonalne wykonanie z mocownikami

TABELA WYKONAŃ WPUSTÓW

TYP WPUSTU				ŚREDNICA PRZEWODU
CG-M12-01	CG-Pg7-01	CG-NPT1/4"-01	CG-G1/4"-01	2÷5 mm
CG-M16-01	CG-Pg9-01	CG-NPT3/8"-01	CG-G3/8"-01	2÷5 mm
CG-M16-02	CG-Pg9-02	CG-NPT3/8"-02	CG-G3/8"-02	5÷6 mm
CG-M20-01	CG-Pg13,5-01	CG-NPT1/2"-01	CG-G1/2"-01	2÷6 mm
CG-M20-02	CG-Pg13,5-02	CG-NPT1/2"-02	CG-G1/2"-02	5÷8 mm
CG-M20-03	CG-Pg13,5-03	CG-NPT1/2"-03	CG-G1/2"-03	4÷6 mm
CS-M20-01	CS-Pg13,5-01	CS-NPT1/2"-01	CS-G1/2"-01	7,5÷11,7 mm
CS-M20-02	CS-Pg13,5-02	CS-NPT1/2"-02	CS-G1/2"-02	11÷14 mm
CS-M25-01	CS-Pg16-01	CS-NPT3/4"-01	CS-G3/4"-01	11÷14 mm
CS-M25-02	CS-Pg21-02	CS-NPT3/4"-02	CS-G3/4"-02	13÷20 mm
CS-M32-01	-	CS-NPT1"-01	CS-G1"-01	19÷26 mm
CS-M40-02	CS-Pg36-02	CS-NPT1 1/4"-02	CS-G1 1/4"-02	25÷32 mm
CS-M50-01	CS-Pg36-01	CS-NPT1 1/2"-01	CS-G1 1/2"-01	31÷37 mm
CS-M50-02	CS-Pg42-02	CS-NPT2"-02	CS-G2"-01	37÷44 mm
CS-M65-01	-	CS-NPT2 1/2"-01	CS-G2 1/2"-01	42÷56 mm

** dla każdego typu wpustu istnieje odpowiednik korka typu SP-^{*1} oraz adaptera typu CR-^{*1}